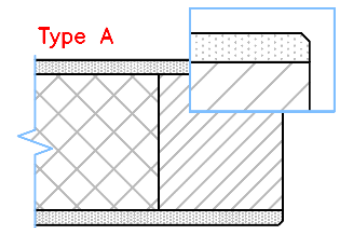


AFWERKING VAN KANTLATTEN (2, 3 of 4 zijden)

A. TYPE A – ZONDER KANTLATTEN

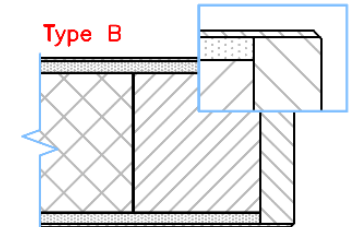
Geen kantlat (kaderhout en HDF zichtbaar op de kopse zijde)



B. TYPE B – OVERPLAKTE KANTLATTEN

Aan de langskanten en/of boven- en onderkant van de deur wordt een hardhouten kantlat van 8 mm gelijmd vóór verlijming van HPL of fineer. De bekleding zal in vooraanzicht de kantlatten afdekken, zodat deze in gesloten toestand van de deur niet zichtbaar zullen zijn.

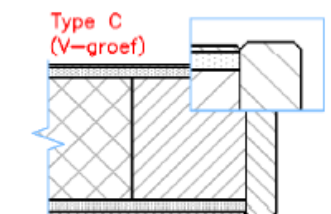
Aantal en houtsoort van de kantlatten naar keuze. Overplakte kantlatten enkel mogelijk op gestratificeerde of gefineerde deuren.



C. TYPE C – ZICHTBARE KANTLATTEN

Aan de langskanten en/of boven- en onderkant van de deur wordt na het verlijmen van de bekledingslaag (HPL, fineer of voorbewerkte HDF) een hardhouten kantlat (dikte 10,12,15, of 20 mm) verlijmd. De bekleding stopt ter hoogte van de HDF en het kaderhout zodat de kantlat in gesloten toestand van de deur zichtbaar blijft. De kantlat steekt ongeveer 0,5 mm boven de bekledingslaag uit en de voeg tussen de bekledingslaag en de kantlat is afgewerkt met een V-groef. De hoekverbinding van de kantlatten is recht op recht.

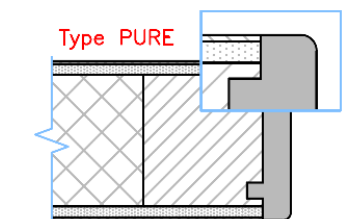
Aantal en houtsoort van de kantlatten naar keuze.



D. TYPE PURE - ZICHTBARE KANTLATTEN

PURE is een stootvaste, hygiënische en esthetische randbescherming in aangegoten polyurethaan, enkel mogelijk op HPL-deuren.

Aan de langskanten en/of boven- en onderkant wordt na het verlijmen van de HPL een 2-componenten PU kunststof kantlat aangegoten, dikte 7 mm, met dubbele tand- en groefverbinding. De HPL stopt ter hoogte van de kantlat zodat deze in gesloten toestand van de deur zichtbaar blijft. De overgang tussen HPL en kantlat is naadloos (HPL en kantlat in hetzelfde vlak).



De PURE-kantlat is in de massa gekleurd en vereist geen verdere nabewerking (schuren, vernissen, oliën). Ze kan niet overschilderd worden en is verkrijgbaar in volgende standaardkleuren:

RAL 9010 (wit) - RAL 7047 (lichtgrijs) - RAL 7037 (middengrijs) - RAL 7024 (donkergrijs) - RAL 9005 (zwart)
Op aanvraag andere RAL-kleuren leverbaar.

Bij draaideuren waar schuinschaven gewenst is wordt het deurblad vóór het aanbrengen van de kantlatten 3° schuin geschaafd, waardoor de PU kantlat schuin aangegoten wordt en aan beide zijden 7mm dik is.

! Vermijd het gebruik van gevulkaniseerde rubberdichting (EPDM) bij PURE-kantlatten om risico op verkleuring te beperken.

I Opgepast voor het risico op pinking of yellowing:

Pinking of yellowing zijn zeldzame reacties (voornamelijk bij licht gekleurde kantlatten) waarbij de PU roze of geel kan verkleuren, zonder schadelijke invloed op de technische eigenschappen van de PU.

- *Pinking kan optreden bij opslag in zones met hoge concentraties NOx-gas (stikstofoxide), die mogelijk vrijkomt uit verbranding van gas of olie bv. bij heftrucks of verwarming. Zorg voor goede ventilatie in de opslagruimtes om het risico op pinking te beperken.*
- *Yellowing kan optreden in aanraking met oxiderende stoffen of dampen (bv. chloor, javel)*